

qi1 qi3 qi5 qi8 qiX

quint-it
raumsysteme



quint-it BIETET RAUM FÜR FREIE ENTFALTUNG.
quint-it PROVIDES SPACE FOR FREE DEVELOPMENT.



ZARGENTÜR
HINGED DOOR

VERGLASUNG
GLASS

SCHIEBETÜR
SLIDING DOOR

BARRIEREFREI
BARRIER-FREE

WANDORGANISATION
WALL ORGANISATION

NACHHALTIG
SUSTAINABLE

AKUSTIK
ACOUSTICS

MODULAR
MODULAR

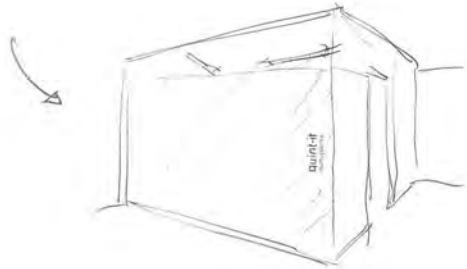
ELEKTRIFIZIERBAR
ELECTRIFIABLE

qi1 WAND
qi3 MODULWAND
qi5 WANDORGANISATION
qi8 RAUMAKUSTIK
qiX FREIRAUM

OFFENE UND FLEXIBLE ARBEITSWELTEN.
OPEN AND FLEXIBLE OFFICE SPACE.

- ZUSAMMENARBEIT IN KREATIVEN NETZWERKEN
- KOMMUNIKATIONS- UND ABSTIMMUNGSBEDARF STEIGEN
- UNGESTÖRTE TEAMARBEIT UND VERTRÄULICHE GESPRÄCHE
- RÜCKZUG FÜR MEHR KONZENTRATION UND ERHOLUNG

72% WOLLEN GUTES BETRIEBSKLIMA
 90% FÜHLEN SICH WOHLER IN ANGENEHMER UMGEBUNG
 55% FÜHLEN SICH DEM UNTERNEHMEN VERPFLICHTET
 70% WOLLEN EIGENEN SCHREIBTISCH
 66% WOLLEN FLEXIBLE ARBEITSMODELLE



← PRIVATHEIT IST WICHTIG
 ← LÄRM WIRKT STÖRENDE
 ← TAGESLICHT MOTIVIERT

TECHNISCHE AUSSTATTUNG DER MEETING RÄUME

- MEHR PROJEKTARBEIT MEHR MEETING RÄUME
- MEHR VIDEOKONFERENZEN MEHR MULTIMEDIARÄUME
- MEHR ARBEIT IM HOME OFFICE



⇒ WORK-LIFE-BALANCE SENKT BEDARF AN BÜROFLÄCHE
 ⇒ ANFORDERUNG AN LICHT, AKUSTIK, ABSCHIRMUNG STEIGT



quint-it STEHT FÜR DAS STREBEN NACH PERFEKTION UND FREUDE AN GUTER GESTALTUNG. DAS UNABHÄNGIGE UNTERNEHMEN ENTWICKELT, PRODUZIERT UND VERTREIBT SYSTEME FÜR MODERNE UND FUNKTIONALE RAUMGESTALTUNG. SEIT DER GRÜNDUNG DES UNTERNEHMENS IN 2012 REALISIEREN OLIVER BETZ UND RALF HAUSNER, GEMEINSAM MIT EINEM ENGAGIERTEN TEAM, PROJEKTE IN DEUTSCHLAND UND EUROPA. AKTUELLE TRENDSTUDIEN ZEIGEN, DASS DER BEDARF AN MULTIFUNKTIONALEN, ZWECKUNGENBUNDENEN RÄUMEN STEIGT. **quint-it** BIETET STIL UND WERTIGKEIT DURCH KLARE LINIEN UND DURCHGÄNGIGE, FLÄCHENBÜNDIGE GESTALTUNG.

WENIGER IST MEHR.

quint-it STANDS FOR STRIVING FOR PERFECTION AND THE JOY IN GOOD DESIGN. THE COMPANY IS DEVELOPING, PRODUCING AND SELLING AN INNOVATIVE FULL GLASS SYSTEM WITH A CLEAR FOCUS ON A CONTEMPORARY EXPRESSION. THE FOUNDERS OLIVER BETZ AND RALF HAUSNER STARTED THE COMPANY IN 2012. TOGETHER WITH A COMMITTED TEAM THEY REALIZE PROJECTS IN GERMANY AND EUROPE. CURRENT TREND STUDIES SHOW US THAT THERE IS AN INCREASING NEED FOR MULTI-FUNCTIONAL AND FLEXIBLE ROOMS THAT CAN SERVE MORE PURPOSES. **quint-it** OFFERS STYLE AND VALUE WITH IT'S CLEAR LINES AND THE CONSISTENT FLUSHED DESIGN.

LESS IS MORE.

qi1



WAND
WALL

qi3



MODULWAND
MODULAR WALL

qi5



WANDORGANISATION
WALL ORGANISATION

qi8



RAUMAKUSTIK
ROOM ACOUSTICS

qiX



FREIRAUM
FREE SPACE



FOTO: **qi1** WAND MIT RAUMEINFASSUNG
qi1 WALL WITH ROOM BORDER



DIE IDEE VON **quint-it** IST,
EINE STRUKTUR IM RAUM ZU SCHAFFEN.
THE IDEA BEHIND **quint-it** IS
TO CREATE STRUCTURE IN THE ROOM.







FOTO: qi1 WAND MIT FOLIERUNG
qi1 WALL WITH FOILING



DIE ARCHITEKTUR. THE ARCHITECTURE.

DIE WAND WIRD ZUM STRUKTURIERENDEN ELEMENT.
SIE BIETET RAUM FÜR DIE FREIE ENTFALTUNG.
THE WALL BECOMES A STRUCTURAL ELEMENT
AND PROVIDES SPACE FOR FREE DEVELOPMENT.



FOTO: qi1 WAND MIT SCHIEBETÜR
qi1 WALL WITH SLIDING DOOR



EINE WAND IST EINE WAND. DAS **quint-it** RAUMSYSTEM IST MEHR.
 EIN GANZHEITLICHES SYSTEM FÜR MODERNE RAUMGESTALTUNG.
 A WALL IS A WALL. THE **quint-it** WALL SYSTEM IS MUCH MORE.
 A HOLISTICALLY ORIENTED SYSTEM FOR THE MODERN ROOM DESIGN.



FOTO: **qi1** WAND MIT FOLIERUNG, **qi8** ABSORBER UND AKUSTIKBILDER
qi1 WALL WITH FOILING, **qi8** ABSORBER AND ACOUSTIC IMAGES

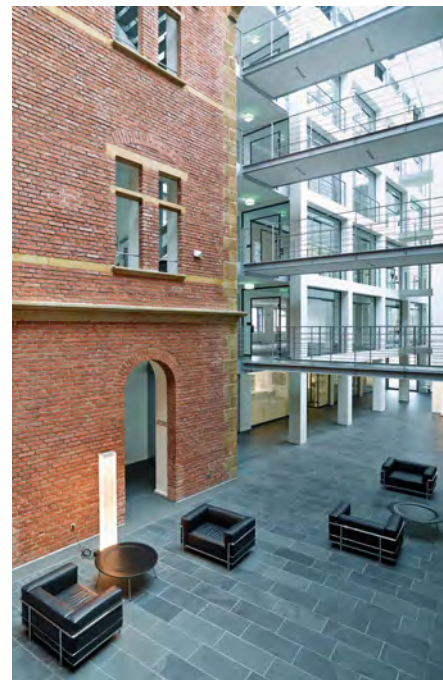
DIE EINFACHHEIT DER NEBENEINANDER FREI ANZUORDNENDEN ELEMENTE VON **qi5** BIETET DEN UNTERGRUND FÜR LEBENDIGE PROJEKTARBEIT UND PERSÖNLICHE GESTALTUNG.
THE SIMPLICITY OF FREELY ARRANGING SIDE BY SIDE **qi5** ELEMENTS PROVIDES THE FOUNDATION FOR LIVELY PROJECT WORK AND PERSONAL DESIGN..





FOTO: **qi1** WAND MIT ZARGENTÜR UND SCHIEBETÜR
qi1 WALL WITH HINGED DOOR AND SLIDING DOOR

HAFENAMT KÖLN.



RAUMGLIEDERUNG WIRD DURCH DIE PROFILE ZUM GESTALTENDEN ELEMENT DER ARCHITEKTUR UND RICHTET SICH NACH DEN ANFORDERUNGEN AN RAUM, AKUSTIK, LICHT UND FLÄCHENEFFIZIENZ.
THE PROFILES LET ROOM TRANSITIONS BE THE CREATING ELEMENT OF THE ARCHITECTURE IN THE ROOM. THEY ARE ORIENTATED TO THE NEED FOR SPACE, ACOUSTIC, LIGHT AND THE EFFICIENT USE OF THE ROOM.





quint-it SCHAFFT INDIVIDUELLE RÄUME FÜR RÜCKZUG, TRANSPARENZ UND OFFENHEIT IM BÜRO, IN ARZTPRAXEN UND FÜR ZUHAUSE.
quint-it GIVES INDIVIDUAL ROOM FOR WITHDRAWAL, TRANSPARENCY AND OPENNESS IN THE OFFICE, THE DOCTOR'S SURGERY AND PRIVATE HOME.



FOTO: **qi1** WAND MIT ZARGENTÜR UND FOLIERUNG,
qi8 ABSORBER AN DER DECKE UND AUF DER GLASWAND
qi1 WALL WITH HINGED DOOR AND FOLING,
qi8 ABSORBER ON THE CEILING AND ON THE GLASS WALL



Mies van der Rohe

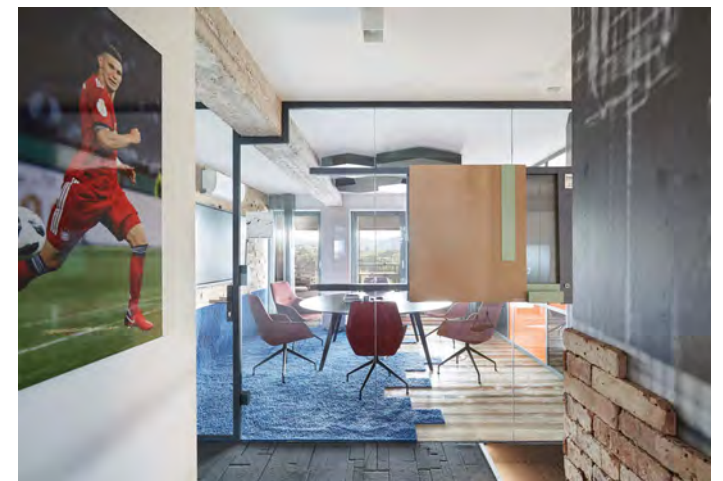


FLÄCHENBÜNDIGES DESIGN. FLUSHED DESIGN.





qi3 RAUMTEILER MIT ABSORBER UND MIT BESCHREIBBAREN UND MAGNETISCHEN OBERFLÄCHEN.
qi3 ROOM DIVIDER WITH ABSORBER AND WRITABLE AND MAGNETIC SURFACES.



FOTOS: **qi3** MODULWAND, **qi5** WANDORGANISATION
qi3 MODULAR WALL , **qi5** WALL ORGANISATION



FOTO: **qi3** MODULWAND MIT ZARGENTÜR
qi3 MODULAR WALL WITH HINGED DOOR



DIE **quint-it MODULWAND qi3** IST EIN MODULAR AUFGEBAUTES RAUMTRENNSYSTEM. ALS KONSTRUKTIVE LÖSUNG KÖNNEN UNTERSCHIEDLICHE MODULE UND GESTALTUNGSELEMENTE IN DIE WANDGEFACHE EINGEBRACHT WERDEN. OPTIONAL KÖNNEN AUF DIE GLASWAND ALUMINIUMLEISTEN AUFGEBRACHT WERDEN. DIE WAND WIRD SO ZU EINEM FLEXIBLEN UND NÜTZLICHEN STRUKTURELEMENT IM RAUM MIT EINER UNENDLICHEN GESTALTUNGSVIELFALT. THE **quint-it** MODULAR WALL **qi3** IS A MODULAR ROOM PARTITION SYSTEM. DIFFERENT MODULES AND DESIGN ELEMENTS CAN BE INTEGRATED INTO THE WALL COMPARTMENTS AS A CONSTRUCTIVE SOLUTION. OPTIONALLY, ALUMINIUM STRIPS CAN BE ATTACHED ON THE GLASS WALL. THE WALL BECOMES A FLEXIBLE AND USEFUL STRUCTURAL ELEMENT IN THE ROOM WITH AN INFINITE VARIETY OF DESIGNS.



quint-it qi1 GLASTRENNWAND MIT UMFANGREICHEM ZUBEHÖR IN DURCHGÄNGIGER GESTALTUNG: TÜRSTOPPER, BODENABSENKDICHTUNG, OBERLICHT, WANDELEKTRIFIZIERUNG, INNENSEITE TÜRBAND NACH LINKS UND RECHTS, T-STOSS-ANBINDUNG UND VIELES MEHR.

quint-it qi1 GLASS PARTITION WITH EXTENSIVE ACCESSORIES IN A CONSISTENT DESIGN: DOOR STOP, DROP DOWN DOOR SEAL, SKYLIGHT, WALL ELECTRIFICATION, INSIDE DOOR HINGE TO THE LEFT AND RIGHT, T-JOINT CONNECTION AND MUCH MORE.



MIT FLÄCHENBÜNDIGEM OBENTÜRSCHLIESSER
THE DOOR CLOSER ARE FLUSH TO THE SURFACE

ALLE VERGLASUNGSEBENEN SIND FLÄCHENBÜNDIG: PROFILE, SCHLOSSKASTEN, ZARGEN, BÄNDER
ALL GLASS LEVELS ARE FLUSH TO THE SURFACE: PROFILES, LOCK CASE, DOOR FRAME, HINGES

VERGLASUNG 10 MM, 12 MM – 17,5 MM ESG / VSG
10 MM, 12 MM – 17.5 MM GLASS POSSIBLE

TOLERANZAUFNAHME IM SYSTEM +/- 9 MM
HEIGHT ADJUSTMENT IN THE SYSTEM +/- 9 MM



SCHLOSSKASTEN FLÄCHENBÜNDIG ZUR TÜRZARGE
LOCK CASE FLUSH TO THE DOOR FRAME



LEITSYSTEM FLÄCHENBÜNDIG HINTER DEM GLAS
FLUSH GUIDANCE SYSTEM BEHIND THE GLASS

qi1



- | FÜR DEN EINSATZ IN GEWERBE, OBJEKT UND WOHNRAUM
- | SCHLAG- UND KRATZFESTES, ANTHRAZIT PULVERBESCHICHTETES ALUMINIUMPROFIL AUF MASS
- | SCHALLDÄMMUNG BEI 16,76 MM VSG GLAS 42 DB IM GLAS
- | IN DIE WAND INTEGRIERBARE, AKUSTISCH WIRKSAME FLÄCHEN
- | RECYCLINGFÄHIG UND FREI VON PVC UND WEICHMACHERN
- | LEITMODULE IM PASSENDEN DESIGN
- | GESTALTUNG DER VERGLASUNG DURCH FOLIE ODER DRUCK
- | FOR INDUSTRY, CONTRACT BUSINESS AND PRIVATE HOMES
- | SHOCK- AND SCRATCH-RESISTANT, POWDER COATED ANTHRACITE ALUMINUM PROFILE MADE TO MEASURE
- | SOUND ABSORPTION WITH 16.76 MM VSG GLASS 42 DB IN GLASS
- | ACOUSTICALLY EFFECTIVE SURFACES, WHICH CAN BE INTEGRATED IN THE WALL
- | RECYCLABLE AND WITHOUT ANY PVC AND SOFTENERS
- | SIGNS IN MATCHING DESIGN
- | THE GLASS CAN INDIVIDUALLY BE PROVIDED WITH FOIL OR PRINT

ALLE OPTIONEN.

ALL OPTIONS.



KABELFÜHRUNG
 OPTIONAL, STECKDOSEN
 UND SCHALTER MÖGLICH
 CABLE ROUTING OPTIONAL,
 SOCKETS AND SWITCHES
 POSSIBLE



DAS LAUFWERK DER SCHIEBETÜR IST
 KUGELGELAGERT AUS METALL, REVISIONSFÄHIG
 THE SLIDING DOOR RUNS ON STEEL
 BALL BEARINGS, REVISABLE



BARRIEREFREIE GANZGLASTÜREN UND GRIFFSTANGE
 MIT OPTIONALEM SCHLOSS
 BARRIER-FREE GLASS DOORS AND HANDLE BARS
 WITH OPTIONAL LOCK

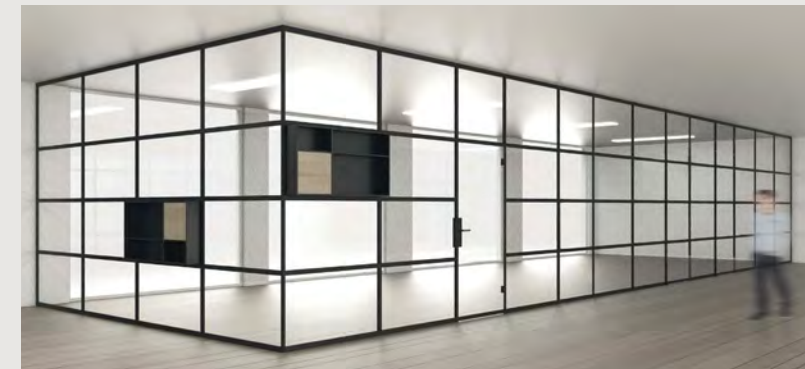


qi3

- _| VARIABLE GESTALTUNG DER WANDGEFACHE FÜR FLEXIBLE ARBEITSWELTEN
- _| KONSTRUKTION: SYSTEMKOMPATIBEL MIT DER WAND **qi1**
- _| GLAS: KLARGLAS, TRANSLUZENT, OPAK, STRUKTURGLAS, FARBIGE GLÄSER
- _| OPTIONEN: AKUSTIKELEMENT, GLAS-, HOLZ-, STOFF-, KORKELEMENT
- _| MODULE: MEDIA-, REGALMODUL, WHITEBOARD, MOOS, NATURMODULE
- _| POSITION DER MODULE SYMMETRISCH UND ASYMMETRISCH WÄHLBAR
- _| FLÄCHENBÜNDIG JEWEILS AUF ALLEN VERGLASUNGS- UND PROFILEBENEN
- _| GLASSTÄRKEN 12 MM ESG ODER VSG
- _| OPTIONAL: AUFGEBRACHTE ALUMINIUMLEISTEN
- _| VARIABLE DESIGN OF THE WALL COMPARTMENTS FOR FLEXIBLE WORKING
- _| CONSTRUCTION: SYSTEM COMPATIBLE WITH THE WALL **qi1**
- _| GLASS: CLEAR, TRANSLUCENT, OPAQUE, STRUCTURED GLASS, COLORED GLASS
- _| OPTIONS: ACOUSTIC ELEMENT, GLASS-, WOOD-, FABRIC-, CORK ELEMENT
- _| MODULES: MEDIA, SHELF MODULE, WHITEBOARD, MOSS AND NATURE MODULES
- _| POSITION OF THE MODULES SYMMETRICAL AND ASYMMETRICAL SELECTABLE
- _| GLAZING LEVELS AND PROFILE LEVELS EACH FLUSH ON ALL LEVELS
- _| GLASS THICKNESS 12 MM ESG OR VSG
- _| OPTIONAL: ATTACHED ALUMINUM STRIPS



GESTALTUNG: JOHANNES SCHERR



MODULWAND.

MODULAR WALL.

qi5

SCHREIBTAFEL, ABSORBER, MAGNETTAFEL, MAGNETLEISTE, ABLAGE, ROLLENHALTER, HAKEN
WRITING BOARD, ABSORBER, MAGNETIC BOARD, MAGNETIC RAIL, SHELF, ROLL HOLDER, HOOK



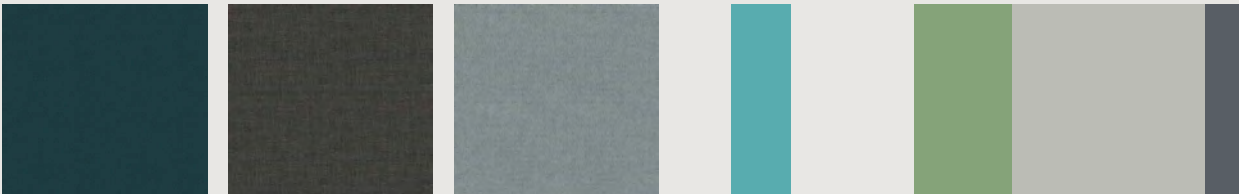
WIE AN EINER SHAKERLEISTE, KANN DAS BÜROWERKZEUG AN DER **qi5** WANDLEISTE EINGEHÄNGT WERDEN. DIE MONTAGE DER WANDLEISTE IST AN GLASWÄNDEN ODER AN VOLLWÄNDEN MÖGLICH. IN ZEITEN VON DIGITALEN MEDIEN WIRD, IN KREATIVEN PROZESSEN, DIE DIREKTHEIT DER ANALOGEN ENTWICKLUNG VON THEMEN ZUNEHMEND WICHTIG.
LIKE THE SHAKER PEG RAIL, OFFICE TOOLS CAN BE HUNG ON THE **qi5** RAILS EVERYWHERE. RAILS CAN BE FIXED ON GLASS SYSTEMS OR WALLS. IN TIMES OF DIGITAL MEDIA, THE DIRECTNESS OF ANALOGUE DEVELOPMENT OF TOPICS BECOMES INCREASINGLY IMPORTANT IN CREATIVE PROCESSES.

GESTALTUNG: BEATE WILD



WANDORGANISATION.

WALL ORGANISATION.



RAUMAKUSTIK.

ROOM ACOUSTICS.



- |_ AKUSTISCHE STOFFABSORBER MIT ALUMINIUMRAHMEN UND RECYCLINGFÄHIGEM AKUSTIKVLIES
- |_ SCHALLABSORBERKLASSE A NACH DIN EN ISO 11654
- |_ METALLABSORBER PULVERBESCHICHTET IN RAL UND NCS FARBEN
- |_ INDIVIDUELLE MOTIVGESTALTUNG VON HOCHWERTIGEN STOFFDRUCKEN AUCH NACHTRÄGLICH TAUSCHBAR
- |_ ACOUSTIC FABRIC ABSORBERS WITH ALUMINIUM FRAMES AND RECYCLABLE ACOUSTIC FLEECE
- |_ SOUND ABSORPTION CLASS A IN ACCORDANCE WITH DIN EN ISO 11654
- |_ POWDER-COATED METAL ABSORBERS IN RAL AND NCS COLOURS
- |_ INDIVIDUAL DESIGN OF HIGH-QUALITY FABRIC PRINTS CAN ALSO BE EXCHANGED LATER



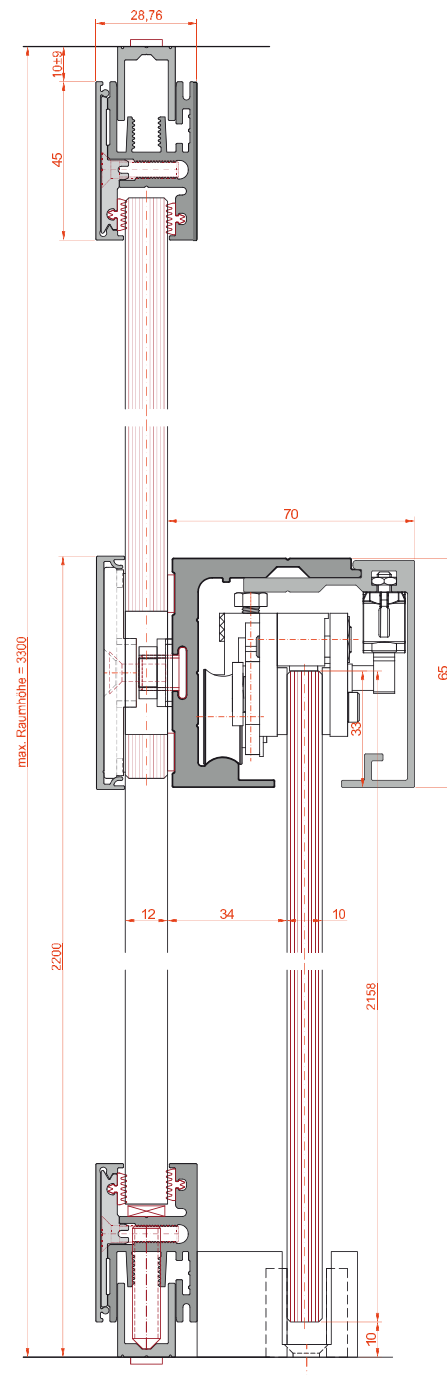
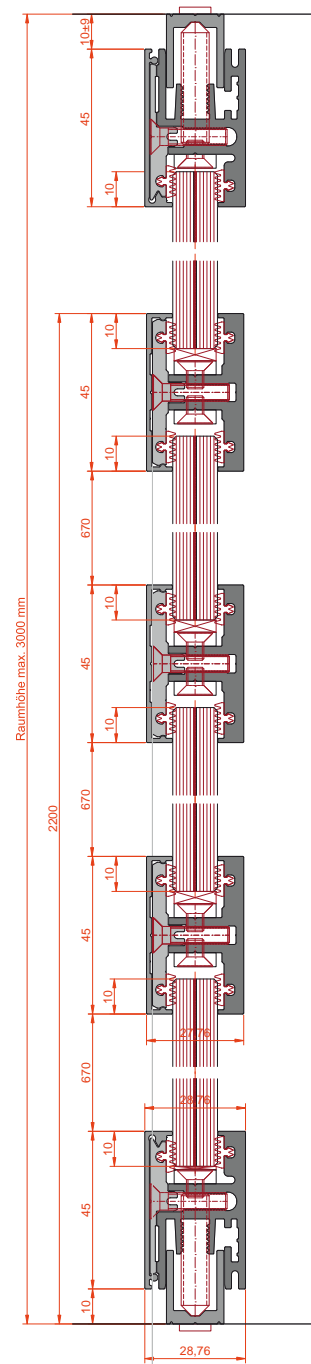
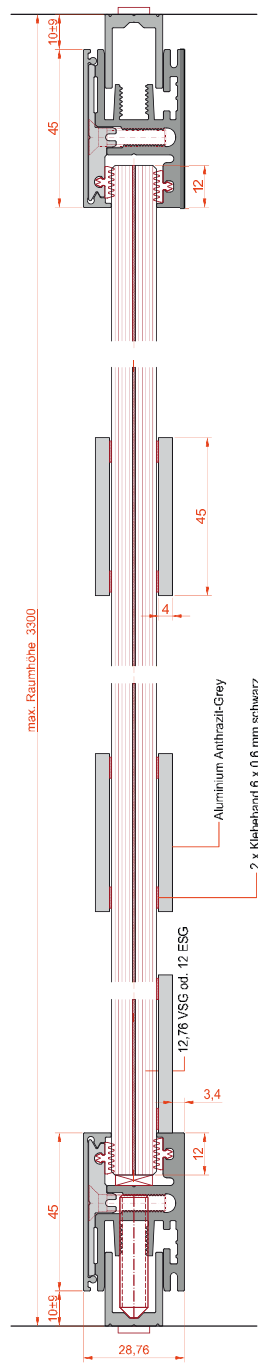
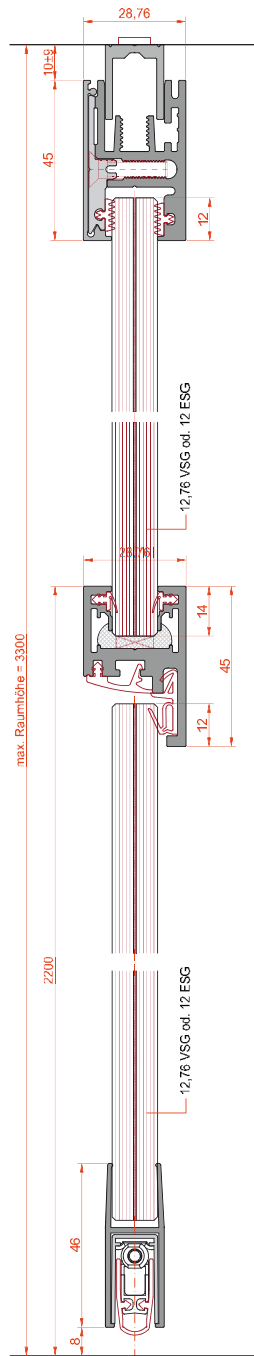
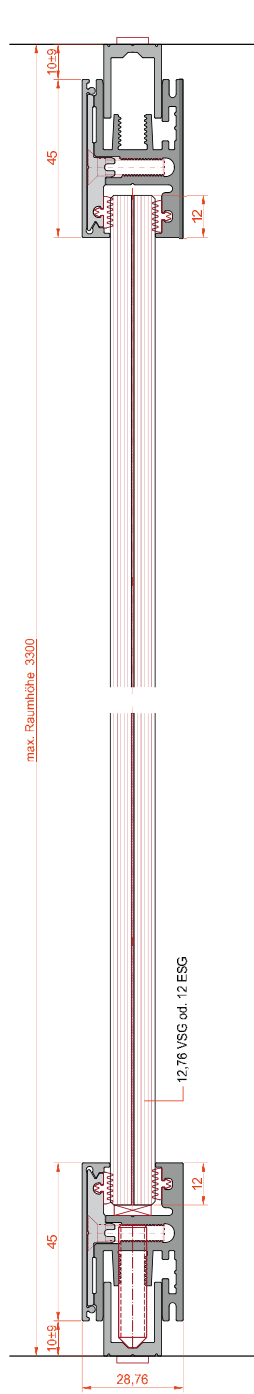


DER **quint-it FREIRAUM qiX** KOMMT OHNE DECKENANSCHLUSS AUS. BEI ZU HOHEN NICHT TRAGFÄHIGEN ODER DENKMALGESCHÜTZTEN DECKEN ERFOHGT DER ANSCHLUSS ÜBER DIE TRAGFÄHIGE WAND ODER EIGENE PFOSTEN. **qiX** KANN AUCH MITTIG IM RAUM PLAZIERT WERDEN, OHNE WAND- UND DECKENANSCHLUSS UND OHNE AUFWENDIGE DECKEN- UND BELÜFTUNGSSYSTEME, DIE DAS RAUMKLIMA BEEINFLUSSEN. **qiX** LÄSST SICH KOMBINIEREN MIT **qi1**, **qi3** UND **qi5**. THE **quint-it FREE SPACE qiX** DOES NOT NEED A CEILING CONNECTION. IF THE CEILING IS TOO HIGH AND IS NOT LOAD-BEARING OR IS LISTED AS A MONUMENT, THE CONNECTION IS MADE VIA THE LOAD-BEARING WALL OR OWN POST. **qiX** CAN ALSO BE PLACED IN THE MIDDLE OF THE ROOM WITHOUT WALL AND CEILING CONNECTIONS AND WITHOUT COMPLEX CEILING AND VENTILATION SYSTEMS THAT AFFECT THE ROOM CLIMATE. **qiX** CAN BE COMBINED WITH **qi1**, **qi3** AND **qi5**.



FREIRAUM. FREE SPACE.





KONSTRUKTION. CONSTRUCTION.

DIE KONSTRUKTION ERMÖGLICHT EINE EINFACHE MONTAGE DURCH DIE EINHEITLICHE AUFNAHME DER UNTERSCHIEDLICHEN GLAS-DICKEN VON 10 MM UND 12 MM BIS 17,5 MM. ALLE VERGLASUNGS-EBENEN SIND FÜR **qi1** UND **qi3** FLÄCHENBÜNDIG AUF EINANDER ABGESTIMMT. OFFENE GESTALTUNGS-KONZEPTE KÖNNEN AUCH MIT SCHIEBETÜRELEMENTEN RAUMHOCH ODER MIT OBERLICHT AUSGESTATTET WERDEN.

THE CONSTRUCTION ALLOWS AN EASY ASSEMBLY OF THE DIFFERENT GLASS THICKNESSES OF 10 MM AND 12 MM TO 17.5 MM. ALL GLAZING LEVELS ARE FLUSH WITH EACH OTHER FOR **qi1** AND **qi3**. OPEN DESIGN CONCEPTS CAN ALSO BE FITTED WITH ROOM-HIGH SLIDING DOOR ELEMENTS OR WITH A SKYLIGHT.



DIE PROFILE IN ANTHRACIT-GREY UND DIE HOCHWERTIGEN MATERIALIEN UNTERSTREICHEN DIE SACHLICHKEIT DER ARCHITEKTUR. DIE AUFTEILUNG MIT **quint-it** ERLAUBT EINE GANZ NEUE TECHNISCHE INFRASTRUKTUR. DIE GEOMETRIE DER ANORDNUNG SCHAFFT EINEN LICHTEN, WEITRÄUMIGEN INNENRAUM. DIE VERWANDLUNG IN EINE SPEKTAKULÄRE PULSIERENDE UMGEBUNG.

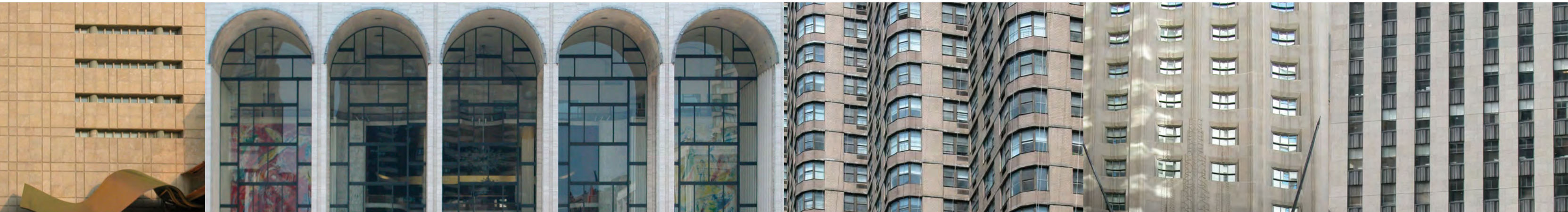
WIR GEBEN RAUM EINEN SINN.

THE PROFILES IN ANTHRACITE GREY AND THE HIGH-QUALITY MATERIALS UNDERLINE THE OBJECTIVITY OF THE ARCHITECTURE. THE DIVISION WITH **quint-it** ALLOWS A COMPLETELY NEW TECHNICAL INFRASTRUCTURE. THE GEOMETRY OF ARRANGEMENT CREATES A LIGHT, SPACIOUS INTERIOR. THE TRANSFORMATION INTO A SPECTACULAR ONE VIBRANT ENVIRONMENT.

WE GIVE SPACE A MEANING.







WIR UNTERSTÜTZEN SIE - VON DER TECHNISCHEN AUSARBEITUNG BIS HIN ZUR REALISIERUNG
MIT UNSEREN REGIONALEN ZERTIFIZIERTEN **quint-it** PROJEKTPARTNERN.
WE WILL BE PLEASED TO HELP YOU - FROM THE TECHNICAL PREPARATION, RIGHT UP TO DELIVERY
WITH OUR REGIONAL CERTIFIED **quint-it** PROJECT PARTNERS.



VERWALTUNG:

quint-it DEUTSCHLAND GMBH | ODERSTRASSE 4 | 65468 TREBUR
T: +49(0)6147-2093070 | INFO@quint-it.DE | WWW.quint-it.DE

PRODUKTION:

quint-it DEUTSCHLAND GMBH | GOLDENBÜHLSTRASSE 14 | 78048 VILLINGEN-SCHWENNINGEN
T: +49(0)7721-6809535