



# Vordach-Systeme

Entrée mit Stil

---

canopy-systems  
entrances with style



Pauli + Sohn



19

# Inhalt

## content

---

### Freitragende Vordachsysteme self-supporting canopy system

VD 1510 / VD 1511 .....	3
-------------------------	---

### Vordachsysteme mit Zugstangen canopy system with tow bars

Typ   Type Z-01 .....	6
Typ   Type Z-02 .....	7
Typ   Type Z-03 .....	8
Typ   Type Z-04 .....	9
Typ   Type Z-05 .....	10
Typ   Type Z-06 .....	11
Typ   Type Z-07 .....	12
Typ   Type Z-08 .....	13
Typ   Type Z-09 .....	14

### Vordachsysteme mit Schwertern canopy system with swords

Typ   Type S-01 / 02 .....	16
Typ   Type S-03 .....	17
Typ   Type S-04 / 05 / 06 .....	18

### Vordachsysteme mit Stützen canopy system with posts

Typ   Type A-01 / 02 .....	19
----------------------------	----

Sicherheit   safety .....	15
---------------------------	----









## VD 1510/1511

MADE  
IN  
GERMANY

- **VD1510 maximale Abmessungen:\***  
1100 x 3000 x 17,52mm
- Verbundsicherheitsglas (VSG aus TVG mit SentryGlas®)
- **VD1511/VD 1511-21 maximale Abmessungen:**  
1100 x 3000 x 17,52 / 21,52 mm
- Verbundsicherheitsglas (VSG aus TVG mit SentryGlas®)
- **Maximum dimensions:\***  
1100 x 3000 x 17,52mm
- Laminated safety glass (LSG made of HSG with SentryGlas®)
- **Maximum dimensions:**  
1100 x 3000 x 17,52 / 21,52 mm
- Laminated safety glass (LSG made of HSG with SentryGlas®)





## TYP | TYPE Z-01

MADE  
 IN  
 GERMANY

- **Maximale Abmessungen:\***  
 2-Achsen: 2100 x 2350 mm  
 3-Achsen: 2100 x 3300 mm  
 4-Achsen: 2100 x 4650 mm
- Verbundsicherheitsglas (VSG)
- **System**  
 Wandhalter Ø 150mm  
 Punkthalter Ø 70mm
- **Maximum dimensions:**  
 2-Axes: 2100 x 2350 mm  
 3-Axes: 2100 x 3300 mm  
 4-Axes: 2100 x 4650 mm
- Laminated safety glass (LSG)
- **System**  
 Wall mount Ø 150mm  
 Point fixture Ø 70mm





## TYP I TYPE Z-02

■ MADE  
■ IN  
■ GERMANY

- **Maximale Abmessungen:\***

2-Achsen: 2100 x 2350 mm

3-Achsen: 2100 x 3300 mm

4-Achsen: 2100 x 4650 mm

- Verbundsicherheitsglas (VSG)

- **System**

Unterer Wandhalter 100 x 150mm

Oberer Wandhalter 65 x 105mm

Punkthalter 80 x 80mm

- **Maximum dimensions:**

2-Axes: 2100 x 2350 mm

3-Axes: 2100 x 3300 mm

4-Axes: 2100 x 4650 mm

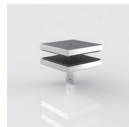
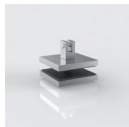
- Laminated safety glass (LSG)

- **System**

Lower wall mount 100 x 150mm

Upper wall mount 65 x 105mm

Point fixture 80 x 80mm







## TYP | TYPE Z-03

MADE  
 IN  
 GERMANY

- **Maximale Abmessungen:\***

2-Achsen: 2100 x 2350 mm

3-Achsen: 2100 x 3300 mm

4-Achsen: 2100 x 4650 mm

M-System: 2100 x 3300 mm

- Verbundsicherheitsglas (VSG)

- **System**

Wandhalter Ø 150mm

Punkthalter Ø 70mm

- **Maximum dimensions:**

2-Axes: 2100 x 2350 mm

3-Axes: 2100 x 3300 mm

4-Axes: 2100 x 4650 mm

M-System: 2100 x 3300 mm

- Laminated safety glass (LSG)

- **System**

Wall mount Ø 150mm

Point fixture Ø 70mm





## TYP I TYPE Z-04

MADE  
 IN  
 GERMANY

- **Maximale Abmessungen:\***

2-Achsen: 2100 x 2350 mm

3-Achsen: 2100 x 3300 mm

4-Achsen: 2100 x 4650 mm

- Verbundsicherheitsglas (VSG)

- **System**

Unterer Wandhalter 50 x 150mm

Oberer Wandhalter 50 x 150mm

Punkthalter Ø 70mm

- **Maximum dimensions:**

2-Axes: 2100 x 2350 mm

3-Axes: 2100 x 3300 mm

4-Axes: 2100 x 4650 mm

- Laminated safety glass (LSG)

- **System**

Lower wall mount 50 x 150mm

Upper wall mount 50 x 150mm

Point fixture Ø 70mm





## TYP I TYPE Z-05

MADE  
 IN  
 GERMANY

- **Maximale Abmessungen:\***
  - 2-Achsen: 2100 x 2350 mm
  - 3-Achsen: 2100 x 3300 mm
  - 4-Achsen: 2100 x 4650 mm
- Verbundsicherheitsglas (VSG)
- **System**
  - Unterer Wandhalter 50 x 150mm
  - Oberer Wandhalter 50 x 150mm
  - Punkthalter Ø 70mm
- **Maximum dimensions:**
  - 2-Axes: 2100 x 2350 mm
  - 3-Axes: 2100 x 3300 mm
  - 4-Axes: 2100 x 4650 mm
- Laminated safety glass (LSG)
- **System**
  - Lower wall mount 50 x 150mm
  - Upper wall mount 50 x 150mm
  - Point fixture Ø 70mm







## TYP I TYPE Z-06

MADE  
 IN  
 GERMANY

- **Maximale Abmessungen:\***

2-Achsen: 2100 x 2350 mm

3-Achsen: 2100 x 3300 mm

4-Achsen: 2100 x 4650 mm

- Verbundsicherheitsglas (VSG)

- **System**

Wandhalter Ø 59mm

Punkthalter Ø 70mm

- **Maximum dimensions:**

2-Axes: 2100 x 2350 mm

3-Axes: 2100 x 3300 mm

4-Axes: 2100 x 4650 mm

- Laminated safety glass (LSG)

- **System**

Wall mount Ø 59mm

Point fixture Ø 70mm





## TYP | TYPE Z-07

MADE  
IN  
GERMANY

- **Maximale Abmessungen:\***

2-Achsen: 2100 x 2350 mm

3-Achsen: 2100 x 3300 mm

4-Achsen: 2100 x 4650 mm

- Verbundsicherheitsglas (VSG)

- **System**

Unterer Wandhalter 120 x 120mm

Oberer Wandhalter 105 x 105mm

Punkthalter Ø 70mm

- **Maximum dimensions:**

2-Axes: 2100 x 2350 mm

3-Axes: 2100 x 3300 mm

4-Axes: 2100 x 4650 mm

- Laminated safety glass (LSG)

- **System**

Lower wall mount 120 x 120mm

Upper wall mount 105 x 105mm

Point fixture Ø 70mm





## TYP I TYPE Z-08

MADE  
 IN  
 GERMANY

- **Maximale Abmessungen:\***  
 2-Achsen: 1150 x 2000 mm  
 3-Achsen: 1150 x 2800 mm
- Verbundsicherheitsglas (VSG)
- **System**  
 Wandhalter Ø 24mm  
 Punkthalter Ø 50mm  
 für Ausladung 750/950mm sind  
 Beschlagsysteme ab Lager verfügbar

- **Maximum dimensions:**  
 2-Axes: 1150 x 2000 mm  
 3-Axes: 1150 x 2800 mm
- Laminated safety glass (LSG)
- **System**  
 Wall mount Ø 24mm  
 Point fixture Ø 50mm  
 Hardware systems available from  
 stock for outspans of 750/950 mm







## TYP I TYPE Z-09

MADE  
 IN  
 GERMANY

- **Maximale Abmessungen:\***  
3-Achsen: 1750 x 3500 mm
- Verbundsicherheitsglas (VSG)
- **System**  
Wandhalter Ø 59mm  
Senkpunkthalter Ø 60mm

- **Maximum dimensions:\***  
3-Axes: 1750 x 3500 mm
- Laminated safety glass (LSG)
- **System**  
Wall mount Ø 59mm  
Countersink point fixture Ø 60mm



## Sicherheit

Über 90% unserer Vordachsysteme sind über eine Allgemeine bauaufsichtliche Zulassung (AbZ) geregelt. Eine wirtschaftliche Glasdicke ist Dank der über 100 Bemessungsdiagramme durch Ihren Fachpartner in kürzester Zeit ermittelt. Damit sparen Sie Zeit und Geld und bekommen ein maßgefertigtes und sicheres Vordach-System.

\* Maximale Glasabmessungen abhängig vom Bemessungswert der veränderlichen Einwirkung  $q_d$ .

## Safety

Approval regulated. Thanks to the more than 100 rated charts, it is possible to order and receive an economical glass thickness from your glass partner in a short amount of time. This saves time and money that ensures you a customized and safe canopy system.

\* maximum glass dimensions are dependent of the rated value of the variable effects  $q_d$ .





Abb. zeigt TYP S-01  
Fig. shows TYPE S-01



## TYP | TYPE S-01/02

MADE  
IN  
GERMANY

- **TYP S-01** mit AbZ für Glas und Punkthalter  
**maximale Abmessungen:\***  
2-Achsen: 1038 x 2000  
3-Achsen: 1038 x 3000
- **TYP S-02** ZfE erforderlich  
**maximale Abmessungen:\***  
2-Achsen: 650 x 2000  
3-Achsen: 650 x 3000
- Verbundsicherheitsglas (VSG)
- **System**  
Punkthalter TYP S-01 Ø 70mm  
Punkthalter TYP S-02 Ø 50mm
- **TYPE S-01** with AbZ for glass and point fixtures  
**maximum dimensions:**  
2-Axes: 1038 x 2000  
3-Axes: 1038 x 3000
- **TYPE S-02** ZfE required  
**maximum dimensions:**  
2-Axes: 650 x 2000  
3-Axes: 650 x 3000
- Laminated safety glass (LSG)
- **System**  
Point fixture TYPE S-01 Ø 70mm  
Point fixture TYPE S-02 Ø 50mm





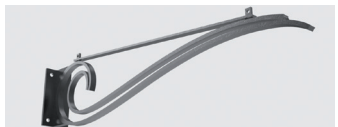


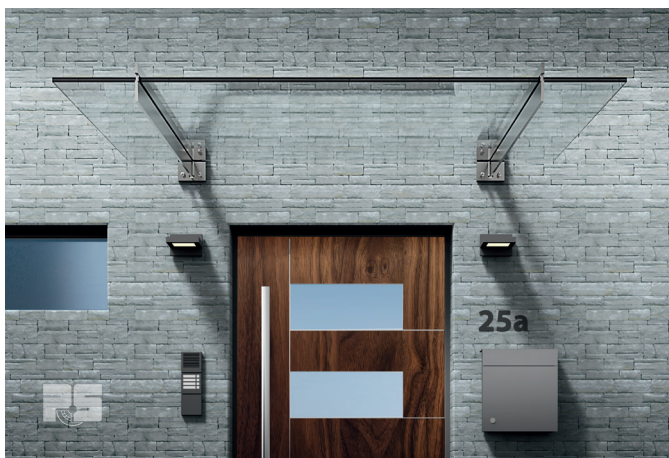
## TYP I TYPE S-03

MADE  
 IN  
 GERMANY

- **Maximale Abmessungen:\***  
2-Achsen: 1050 x 1600 x 13,52 mm
- Stahl, feuerverzinkt pulverbeschichtet RAL9005 matt
- Verbundsicherheitsglas (VSG)
- mit AbZ für Glas und Punkthalter
- **System**  
Punkthalter Ø 70mm

- **Maximum dimensions:\***  
2-Axes: 1050 x 1600 x 13,52 mm
- Hot-dipped steel swords powder coated RAL9005 matt
- Laminated safety glass (LSG)
- with AbZ for glass and point fixtures
- **System**  
Point fixture Ø 70mm





## TYP I TYPE S-04/05/06

MADE  
IN  
GERMANY

- **TYP S-04 maximale Abmessungen:\***
  - 2-Achsen: 1200 x 1800 x 17,52 mm
  - 3-Achsen: 1200 x 3000 x 17,52 mm
  - 4-Achsen: 1200 x 4200 x 17,52 mm
- **TYP S-05 maximale Abmessungen:\***
  - 2-Achsen: 900 x 1500 x 16,76 mm
  - 3-Achsen: 900 x 2590 x 16,76 mm
- **TYP S-06 maximale Abmessungen:\***
  - 2-Achsen: 1800 x 1190 x 16,76/17,76 mm
  - 3-Achsen: 3000 x 1190 x 16,76/17,76 mm
- **TYPE S-04 maximum dimensions:\***
  - 2-Axes: 1200 x 1800 x 17,52 mm
  - 3-Axes: 1200 x 3000 x 17,52 mm
  - 4-Axes: 1200 x 4200 x 17,52 mm
- **TYPE S-05 maximum dimensions:\***
  - 2-Axes: 900 x 1500 x 16,76 mm
  - 3-Axes: 900 x 2590 x 16,76 mm
- **TYPE S-06 maximum dimensions:\***
  - 2-Achsen: 1800 x 1190 x 16,76/17,76 mm
  - 3-Achsen: 3000 x 1190 x 16,76/17,76 mm





## TYP | TYPE A-01/02

MADE  
 IN  
 GERMANY

- **TYP A-01 maximale Abmessungen:\***  
1 Stütze: 2000 x 1500 x 500 mm
- **TYP A-02 maximale Abmessungen:**  
2 Stützen: 2000 x 1500 mm  
Systemstatik erforderlich
- Verbundsicherheitsglas (VSG)
- **TYPE A-01 maximum dimensions:\***  
1 post: 2000 x 1500 x 500 mm
- **TYPE A-02 maximum dimensions:**  
2 posts: 2000 x 1500 mm  
system static required
- Laminated safety glass (LSG)







## Pauli + Sohn GmbH

Werk I:

Eisenstraße 2

D-51545 Waldbröl

Telefon: +49 (0) 22 91-92 06-0

Fax: +49 (0) 22 91-92 06-681

Werk II:

Industriestraße 20

D-51597 Morsbach

Telefon: +49 (0) 22 94-98 03-0

Fax: +49 (0) 22 94-98 03-881

[www.pauli.de](http://www.pauli.de)

[info@pauli.de](mailto:info@pauli.de)